

LETTORI EMULATORI



LETTORI BADGE DA BANCO AD EMULAZIONE TASTIERA

CONNESSIONE USB

MODELLO EMU-M USB: BADGE MAGNETICI

MODELLI: BADGE RFID 125 KHZ, 13,56 MHZ, UHF, LEGIC



- 218-103N EMU-M USB - Lettore per carte magnetiche a tripla traccia
- 218-104N EMU-M USB - Lettore per carte magnetiche di traccia 2
- 228-223-ARC EPR 13,56 MHz - Lettore emulatore da tavolo 13,56 MHz
- 228-226 EPR 125 kHz - Lettore emulatore da tavolo 125 kHz
- 228-236 EPR A PLUS UHF - Lettore emulatore da tavolo UHF Gen2
- 228-285-ARC EPR - Lettore emulatore da tavolo LEGIC

Scheda Prodotto

I lettori da banco **EMU-M** ed **EPR** hanno in comune il fatto che possono essere connessi ad un PC tramite USB. Permettono la lettura di una tessera, nella propria tecnologia. La stringa di lettura è inviata al PC in maniera analoga all'invio dei caratteri digitati su una tastiera, per questo vengono definiti lettori emulatori tastiera. È sufficiente posizionare il mouse in un campo testuale, che automaticamente il codice del badge passato, viene scritto.

I lettori emulatori USB sono strumenti necessari per l'immissione delle credenziali di accesso (codici di badge) all'interno del software di controllo accessi, nel caso in cui non si ha a disposizione un report dei codici delle carte o tag utilizzati.

I lettori EMU-M non necessitano di nessun software a corredo, mentre gli EPR sono venduti con un software da installare "Multi Prox Reader", dove è possibile configurare il tipo di lettore USB utilizzato.



Caratteristiche Tecniche

EPR UHF	
ALIMENTAZIONE	+5 VDC +/-10% tramite USB
CONSUMO	100 mA
INTERFACCIA	USB
TECNOLOGIA	Frequenza operativa: UHF - ETSI version: 866 MHz Chip supportati: EPC1 Gen 2 / ISO18000-6 Distanza di lettura: fino a 1 m
SEGNALAZIONE LUMINOSA	LED
SEGNALAZIONE SONORA	Buzzer
DIMENSIONI (H x L x P)	25,7 x 106,6 x 80 mm
TEMPERATURA DI FUNZIONAMENTO	-20 °C ÷ 70 °C
UMIDITÀ	0 ÷ 95%



A PLUS SRL

Via G. B. Vico 45/B 50053 EMPOLI (FI) - ITALIA - Tel. + 39 0571 920 442 - Fax +39 0571 920 474
info@aplus.srl - www.aplus.srl

Caratteristiche Tecniche

EMU-M	
ALIMENTAZIONE	+5 VDC +/-10% tramite USB
CONSUMO	70 mA
INTERFACCIA	USB
TECNOLOGIA	Spessore carta: 0,381mm ÷ 1,14mm Formati: ISO 7811, AAMVA e F2F Spessore slot: 1,37mm Velocità strisciamento: 80 ÷ 1500 mm/s, bi-direzionale
SEGNALAZIONE LUMINOSA	LED tricolore
SEGNALAZIONE SONORA	Buzzer
DIMENSIONI (H x L x P)	28 x 90 x 34 mm
TEMPERATURA DI FUNZIONAMENTO	0 °C ÷ 55 °C
UMIDITÀ	0 ÷ 95%



EPR 125 KHZ	
ALIMENTAZIONE	+5 VDC +/-10% tramite USB
CONSUMO	100 mA
INTERFACCIA	USB
TECNOLOGIA	Frequenza operativa: 125 kHz Chip supportati: famiglia 410X, 4X50, 55X7 Distanza di lettura: fino a 6 cm con ISO card tag
SEGNALAZIONE LUMINOSA	LED
SEGNALAZIONE SONORA	Buzzer
DIMENSIONI (H x L x P)	30 x 126 x 80 mm
TEMPERATURA DI FUNZIONAMENTO	-20 °C ÷ 70 °C
UMIDITÀ	0 ÷ 95%



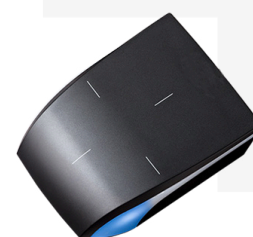
A PLUS SRL

Via G. B. Vico 45/B 50053 EMPOLI (FI) - ITALIA - Tel. + 39 0571 920 442 - Fax +39 0571 920 474
info@aplus.srl - www.aplus.srl

Caratteristiche Tecniche

EPR 13,56 MHZ

ALIMENTAZIONE	+5 VDC +/-10% tramite USB
CONSUMO	100 mA
INTERFACCIA	USB
TECNOLOGIA	Frequenza operativa/Standard: 13.56 MHz - ISO14443A & B, ISO18092 Chip supportati: MIFARE Ultralight® & Ultralight® C, MIFARE® Classic & Classic EV1, MIFARE Plus® & Plus® EV1, MIFARE® DESFire® 256, EV1 & EV2, NFC (HCE), SMART MX, CPS3, PicoPass® (CSN only), iCLASS™ (CSN only) Distanza di lettura: fino a 8 cm con carta MIFARE® Classic EV1 o MIFARE DESFire® EV2
SEGNALAZIONE LUMINOSA	LED RGB - 360 colori (configurabili)
SEGNALAZIONE SONORA	Buzzer (configurabile)
DIMENSIONI (H x L x P)	25,7 x 106,6 x 80 mm
TEMPERATURA DI FUNZIONAMENTO	-20 °C ÷ 70 °C
UMIDITÀ	0 ÷ 95%



EPR LEGIC

ALIMENTAZIONE	+5 VDC +/-10% tramite USB
CONSUMO	100 mA
INTERFACCIA	USB
TECNOLOGIA	Frequenza operativa/Standard: 13.56 MHz - ISO14443A, ISO15693LEGIC RF Standard Chip supportati: LEGIC® Advant & Prime / CSNMIFARE Ultralight® & Ultralight® C, Classic & Classic EV1, Plus® & Plus® EV1, DESFire® 256, EV1 & EV2, iCLASSTM** PicoPass®, Inside® Distanza di lettura: fino a 8 cm con carta LEGIC® Prime
SEGNALAZIONE LUMINOSA	LED RGB - 360 colori (configurabili)
SEGNALAZIONE SONORA	Buzzer (configurabile)
DIMENSIONI (H x L x P)	25,7 x 106,6 x 80 mm
TEMPERATURA DI FUNZIONAMENTO	-20 °C ÷ 70 °C
UMIDITÀ	0 ÷ 95%



A PLUS SRL

Via G. B. Vico 45/B 50053 EMPOLI (FI) - ITALIA - Tel. + 39 0571 920 442 - Fax +39 0571 920 474
info@aplus.srl - www.aplus.srl