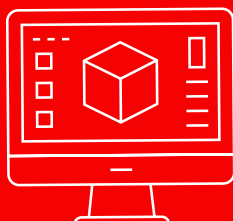


# KIT LETTURA TESSERA SANITARIA CON LETTORE BARCODE



## SISTEMA DI LETTURA TESSERA SANITARIA NAZIONALE CON SCANNER BARCODE



101-149  
210-450

Kit lettura tessera sanitaria con terminale LMUP LITE IP e lettore barcode  
ACSX SV262 Lettore Barcode interfaccia RS232

# Caratteristiche **Principali**

Il kit è utile per leggere il barcode stampato sulla tessera sanitaria nazionale per identificare il codice fiscale. Si possono gestire così gli utenti semplicemente sfruttando la tessera sanitaria in loro possesso.

In particolare questo kit permette:

- la gestione degli utenti senza consegna di specifici titoli per l'identificazione;
- l'accesso controllato a luoghi pubblici, come ad esempio aree di raccolta rifiuti;
- l'import di anagrafiche e relativo codice fiscale per i residenti di un comune mediante file Excel.

Il kit si compone di:

- uno scanner barcode; un terminale di controllo accessi LMUP LITE IP;
- un terminale di controllo accessi LMUP LITE IP;
- il modulo AxWin6 per la conversione del codice fiscale in un codice utente che si può associare a un'anagrafica. È obbligatorio l'acquisto di una licenza AxWin6 (Single o Server) e della relativa assistenza software.



**A PLUS SRL**

Via G. B. Vico 45/B 50053 EMPOLI (FI) - ITALIA - Tel. + 39 0571 920 442 - Fax +39 0571 920 474  
 info@aplus.srl - www.aplus.srl

# Caratteristiche **Tecniche**

LMUP LITE IP	
ALIMENTAZIONE	12 VDC ÷ 24 VDC/VAC
CONSUMO	Max 500 mA @12 VDC
INTERFACCE DI COMUNICAZIONE	Ethernet fino a 100Mbit/s RS485, 9600 bit/s (8-n-1) RS232, 9600 bit/s (8-n-1)
INGRESSI DIGITALI	Ingresso per stato porta 1 ed ingresso per stato porta 2 Ingresso per pulsante porta 1 ed ingresso per pulsante porta 2
USCITE A RELÈ	2 relè, coil 12 VDC con corrente max di uscita 1 A a 30 VDC Contatti NO e NC
INGRESSI PER LETTORI	1 interfaccia RS232 per lettore LT100 1 interfaccia Clock/Data o Wiegand per un secondo lettore
ALIMENTAZIONE PER I LETTORI	5 VDC o 12 VDC con assorbimento max di corrente per lettore di 200 mA
CONTROLLO ACCESSI	Controllo completo di 1 o 2 porte: Lettore 1: lettore RS232 Lettore 2: lettore Clock/Data o Wiegand Stati porta e pulsanti apri porta
CAPACITÀ DI MEMORIZZAZIONE	70000 tessere memorizzabili e 50000 eventi 1000 tipi di utente Antipasback tra lettori
DIMENSIONI (H x L x P)	88 x 161 x 63 mm
TEMPERATURA DI FUNZIONAMENTO	0 °C ÷ 50 °C
UMIDITÀ	10 ÷ 95%



**A PLUS SRL**

Via G. B. Vico 45/B 50053 EMPOLI (FI) - ITALIA - Tel. + 39 0571 920 442 - Fax +39 0571 920 474  
info@aplus.srl - www.aplus.srl

# Caratteristiche **Tecniche**

SCANNER BARCODE	
ALIMENTAZIONE	Alimentazione tramite alimentatore esterno con cavo seriale RS232
CONSUMO	210 mA
INTERFACCE DI COMUNICAZIONE	RS232
TECNOLOGIA	Area Imager SXGA-W (1280 W x 1024 H). Distanza di lettura: min. 10 mm e max. 300 mm. Codici a barre ad una dimensione 1D: Code 39, Codabar, Code 93, Interleaved 2 of 5, Code 128, Pharmaode, UPC, EAN, GS1 Databar, UCC/EAN-128, AIAG. Codici a barre ad una dimensione 1D Stacked: Micro PDF417, PDF417. Codici a barre a due dimensioni 2D: DataMatrix, QR Code, Aztec, MicroQR.
MATERIALE	Protezione IP54
DIMENSIONI (H x L x P)	152 x 80 x 152 mm
TEMPERATURA DI FUNZIONAMENTO	-20°C ÷ 55 °C
UMIDITÀ	5 ÷ 95%



**A PLUS SRL**

Via G. B. Vico 45/B 50053 EMPOLI (FI) - ITALIA - Tel. + 39 0571 920 442 - Fax +39 0571 920 474  
info@aplus.srl - www.aplus.srl