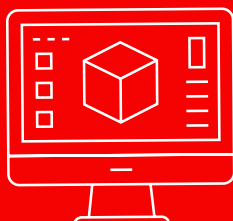




TELECAMERA IP PER LA LETTURA TARGHE



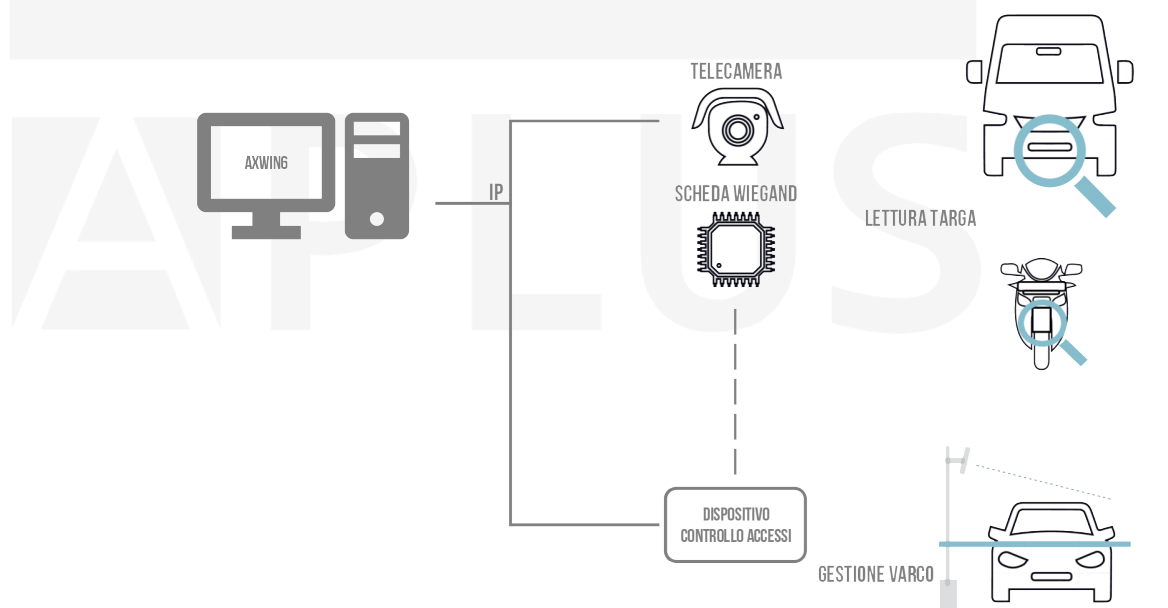
- 228-500** TargA fuoco fisso, senza alimentatore
- 228-501** TargA varifocale con alimentatore
- 228-503** TargA per applicazione Free Flow
- 228-520** Interfaccia seriale Wiegand per interazione con terminali di controllo accessi serie LM
- 228-541** Telecamera di contesto analogica a colori integrata a bordo per telecamere TargA

Caratteristiche **Principali**

TargA è una telecamera All-in-one per il controllo accessi attraverso la lettura delle targhe, adatta in tutte quelle applicazioni presidiate da barriere di accesso di medie e larghe dimensioni. Adatto per parcheggi, campeggi, hotel e controllo accessi aziendali e militari. Le principali caratteristiche sono:

- **MAGIC SPOT LIGHT:** funzionalità che rende visibile una targa anche se l'immagine risulta, all'occhio umano, scura, se non addirittura illeggibile.
- **RICONOSCIMENTO CARATTERI:** il riconoscimento dei caratteri effettuato a bordo della telecamera garantisce una maggior precisione di lettura (superiore del 30- 40%) rispetto a sistemi basati su software di riconoscimento targhe.
- **ALTA DEFINIZIONE:** TargA utilizza speciali sensori ad alta definizione, alto frame rate, alta sensibilità di tipo Global Shutter.
- **ALTA PRECISIONE:** precisione di lettura superiore al 95%.
- **ANTI-RIFLESSO, ANTI-ABBAGLIAMENTO:** TargA ha un sistema ideale per ottenere targhe perfettamente leggibili e ben contrastate.
- **ANTI-SPORCO, ANTI-OMBRA, ANTI-SOVRA-ILLUMINAZIONE e CARATTERI DETERIORATI:** grazie all'uso di opportuni algoritmi e dell'illuminatore a multi esposizione, queste problematiche vengono risolte.
- **MULTI NAZIONE:** TargA è provvista di una buona rete neurale che riconosce le diverse tipologie di font esistenti in ogni nazione.
- **DOPPIO OCCHIO:** attraverso un convertitore IP interno da analogico a digitale, c'è la possibilità di collegare una seconda telecamera come telecamera di contesto.
- **RELÈ:** TargA possiede un relè con contatti puliti per l'apertura del cancello/sbarra.

Per la gestione del riconoscimento targhe all'interno di un sistema più complesso di controllo accessi con i software AxWin6 o APRO WEB è necessario per ogni varco controllato prevedere una telecamera TargA per il riconoscimento delle targhe e un terminale di controllo accessi connesso attraverso i segnali Wiegand. La telecamera riceve dal Software AxWin6 l'associazione tra la stringa della targa e il codice Wiegand. Il terminale di controllo accessi LMUP riceve dal software AxWin6 i codici Wiegand abilitati. Quando viene riconosciuta una targa, la telecamera Invia il codice Wiegand al terminale LMUP, il quale valuterà se il codice è abilitato e consentirà o meno l'accesso al varco a seconda delle regole di abilitazione assegnate al codice.



A PLUS SRL

Via G. B. Vico 45/B 50053 EMPOLI (FI) - ITALIA - Tel. + 39 0571 920 442 - Fax +39 0571 920 474
 info@aplus.srl - www.aplus.srl

Caratteristiche **Tecniche**

TARGA FUOCO FISSO

CAMPO DI APPLICAZIONE	Controllo accessi (ingressi presidiati da sbarre o cancelli)
ALIMENTAZIONE	12 VDC
VELOCITÀ DI CATTURA TIPICA	50 km/h
DISTANZA DI CATTURA MEDIA	8 m
TECNOLOGIA	OCR incorporato nella CPU della telecamera
SENSORE GLOBAL SHUTTER	MEGAPIXEL FULL HD
LENTE DI SERIE	Fuoco fisso
ALIMENTATORE INTEGRATO	No, occorre alimentatore 110 ÷ 220 VAC/12 VDC esterno (art. 228-525)
INTERFACCIA	Ethernet, Wiegand (con scheda espansione)
MATERIALE	Alluminio pressofuso IP66
DIMENSIONI (H x L x P)	130 x 120 x 320 mm
TEMPERATURA DI FUNZIONAMENTO	-25 °C ÷ 50 °C



TARGA VARIFOCAL

CAMPO DI APPLICAZIONE	Controllo accessi (ingressi presidiati da sbarre o cancelli)
ALIMENTAZIONE	220 VAC
VELOCITÀ DI CATTURA TIPICA	50 km/h
DISTANZA DI CATTURA MEDIA	12 m
TECNOLOGIA	OCR incorporato nella CPU della telecamera
SENSORE GLOBAL SHUTTER	MEGAPIXEL FULL HD
LENTE DI SERIE	Varifocale
ALIMENTATORE INTEGRATO	Sì
INTERFACCIA	Ethernet, Wiegand (con scheda espansione)
MATERIALE	Alluminio pressofuso IP66
DIMENSIONI (H x L x P)	130 x 120 x 410 mm
TEMPERATURA DI FUNZIONAMENTO	-25 °C ÷ 50 °C



A PLUS SRL

Via G. B. Vico 45/B 50053 EMPOLI (FI) - ITALIA - Tel. + 39 0571 920 442 - Fax +39 0571 920 474
info@aplus.srl - www.aplus.srl

Caratteristiche **Tecniche**

TARGA PER APPLICAZIONE FREE FLOW

CAMPO DI APPLICAZIONE	Free Flow (per applicazioni stradali)
ALIMENTAZIONE	220 VAC o 24 VDC
VELOCITÀ DI CATTURA TIPICA	140 km/h
DISTANZA DI CATTURA MEDIA	25 m
TECNOLOGIA	OCR incorporato nella CPU della telecamera
SENSORE GLOBAL SHUTTER	WIDE VGA
LENTE DI SERIE	Lente di serie varifocale
ALIMENTATORE INTEGRATO	Sì
INTERFACCIA	Ethernet, Wiegand (con scheda espansione)
MATERIALE	Alluminio pressofuso IP66
DIMENSIONI (H x L x P)	122 x 165 x 470 mm
TEMPERATURA DI FUNZIONAMENTO	-25 °C ÷ 50 °C



APLUS

A PLUS SRL

Via G. B. Vico 45/B 50053 EMPOLI (FI) - ITALIA - Tel. + 39 0571 920 442 - Fax +39 0571 920 474
 info@aplus.srl - www.aplus.srl